

ЛЕНИНГРАДСКИЙ ОБЛАСТНОЙ КОНКУРС

«ЛУЧШАЯ ИНКЛЮЗИВНАЯ ШКОЛА ГОДА» в 2020 году

НОМИНАЦИЯ «ЛУЧШИЙ ИНКЛЮЗИВНЫЙ ДЕТСКИЙ САД»

МДОУ «Детский сад Улыбка»

города Тихвина

Предоставьте каждому
человеку все те права,
которыми бы вы
хотели обладать сами.
Роберт Ингерсолли

Название образовательной организации:

**Муниципальное дошкольное образовательное
учреждение «Детский сад Улыбка»**

Адрес (юридический/фактический):

**187555, Ленинградская область, Тихвинский
район, город Тихвин, улица Деlegatesкая,
дом 65.**

Заведующий: **Людмила Кабировна Цветкова.**

Телефон/факс: **8 (813 67) 52 906**

E-mail: **<http://ulybka-tihvin.ucoz.ru>**

Муниципальное дошкольное
образовательное учреждение
«Детский сад Улыбка»

Предоставьте каждому
человеку все те права,
которыми бы вы
хотели обладать сами.
Роберт Ингерсолли

**МОДЕЛЬ ИНКЛЮЗИВНОГО
ОБРАЗОВАНИЯ
ОБУЧАЮЩИХСЯ С ОВЗ
МДОУ «Детский сад
Улыбка»**

Г. Тихвин

2020 год

ОСОБЕННОСТИ УЧРЕЖДЕНИЯ:

- **Уникальное расположение** – на границе старинного и современного города Тихвина, в непосредственной близости с Большим Успенским монастырем.
- **Наличие групп общеразвивающей и компенсирующей направленности**; из них 12 групп общеразвивающей направленности для детей в возрасте от 1 года до 7 и лет; 6 групп компенсирующей направленности (1 - для детей задержкой психического развития; 1- для детей с тяжелыми нарушениями речи и слабослышащих детей; 4 - для детей с тяжелыми нарушениями речи).
- **Наличие специалистов** (педагога-психолога, учителей –логопедов, учителя – дефектолога, музыкального руководителя, инструктора по физической культуре).
- **Высокий уровень профессионализма педагогического состава.** 100 % педагогов имеют педагогическое образование; из них – у 73 % высшее педагогическое образование по профилю работы; 87 % педагогов имеют первую и высшую квалификационную категорию.



ТРАДИЦИИ:

Совместные мероприятия для воспитанников общеразвивающей
и компенсирующей направленности:

«Неделя здоровья», праздники «Вежливые дети»,

«День рождения детского сада», «Час свободы»,

Смотр –конкурс чтецов в рамках празднования Дня Победы.



МОДЕЛЬ ИНКЛЮЗИВНОГО ОБРАЗОВАНИЯ ОБУЧАЮЩИХСЯ С ОВЗ

МДОУ «Детский сад Улыбка»

сложилась на основании следующих **документов**:

- Конвенция ООН «О правах инвалидов» (ст.24 ;
- «Национальная доктрина образования Российской Федерации»;
- «Концепция модернизации российского образования на период до 2010 года» и т. д.).
- Конституция РФ;
- Федеральные законы «О социальной защите инвалидов в РФ», "Об образовании в Российской Федерации" от 29.12.2012 N 273-ФЗ;
- Конвенция о правах ребенка

Актуальность внедрения инклюзивного образования в педагогическую практику : Такой вид обучения в ДООУ делает возможным оказание необходимой коррекционно-педагогической и медико-социальной помощи большому количеству детей, позволяет максимально приблизить ее к месту жительства ребенка, обеспечить родителей (законных представителей) консультативной поддержкой, а также подготовить общество к принятию человека с ограниченными возможностями здоровья.

<p>Задачи государственной политики в сфере образования, на решение которых направлена модель инклюзивного образования</p>	<p>Задачи по реализации инклюзивной модели образования в Учреждении, направленные на решение задач государственной политики</p>
<p>«Инклюзивное образование - обеспечение равного доступа к образованию для всех обучающихся с учетом разнообразия особых образовательных потребностей и индивидуальных возможностей» ст.3, п.27 ФЗ-273</p>	<p>Обеспечение равного доступа к образованию для всех обучающихся с учетом разнообразия особых образовательных потребностей и индивидуальных возможностей.</p>
<p>«Каждый имеет право на образование» Ст. 43 Конституции РФ.</p>	<p>Обеспечение полноценного образования детям с ОВЗ.</p>
<p>«Государство поддерживает получение инвалидами образования и гарантирует создание инвалидам необходимых условий для его получения» 181-ФЗ ст.19 (ред. от 21.07.2014) "О социальной защите инвалидов в Российской Федерации" (24 ноября 1995г.)</p>	<p>Обеспечение гарантии создания необходимых условий для детей с ОВЗ.</p>
<p>«Образование обучающихся с ограниченными возможностями здоровья может быть организовано как совместно с другими обучающимися, так и в отдельных классах, группах или в отдельных организациях, осуществляющих образовательную деятельность» 273-ФЗ, ч. 4 ст. 79</p>	<p>Обеспечение на базе ДОУ качественного обучения и воспитания детей с ОВЗ, исходя из потребностей и психологических особенностей ребенка: группы компенсирующей направленности, применение различных видов интеграции (полная, частичная, временная), увеличение кружковой деятельности разных направлений.</p>

Необходимость реализации модели инклюзивного образования:

1. Рост инвалидизации детского населения.
2. Реализация прав ребенка.
3. Инклюзия - стратегия специального образования.
4. Формирование у всех участников образовательной деятельности общечеловеческих ценностей: взаимное уважение; толерантность; осознание себя частью общества; предоставление возможностей для развития навыков и талантов конкретного человека; взаимопомощь; взаимодействие друг с другом; возможность помочь себе и людям в своем сообществе.
5. Конституционное право родителей (законных представителей) воспитанников выбора модели образования для своего ребенка.

Модель инклюзивного образования направлена на:

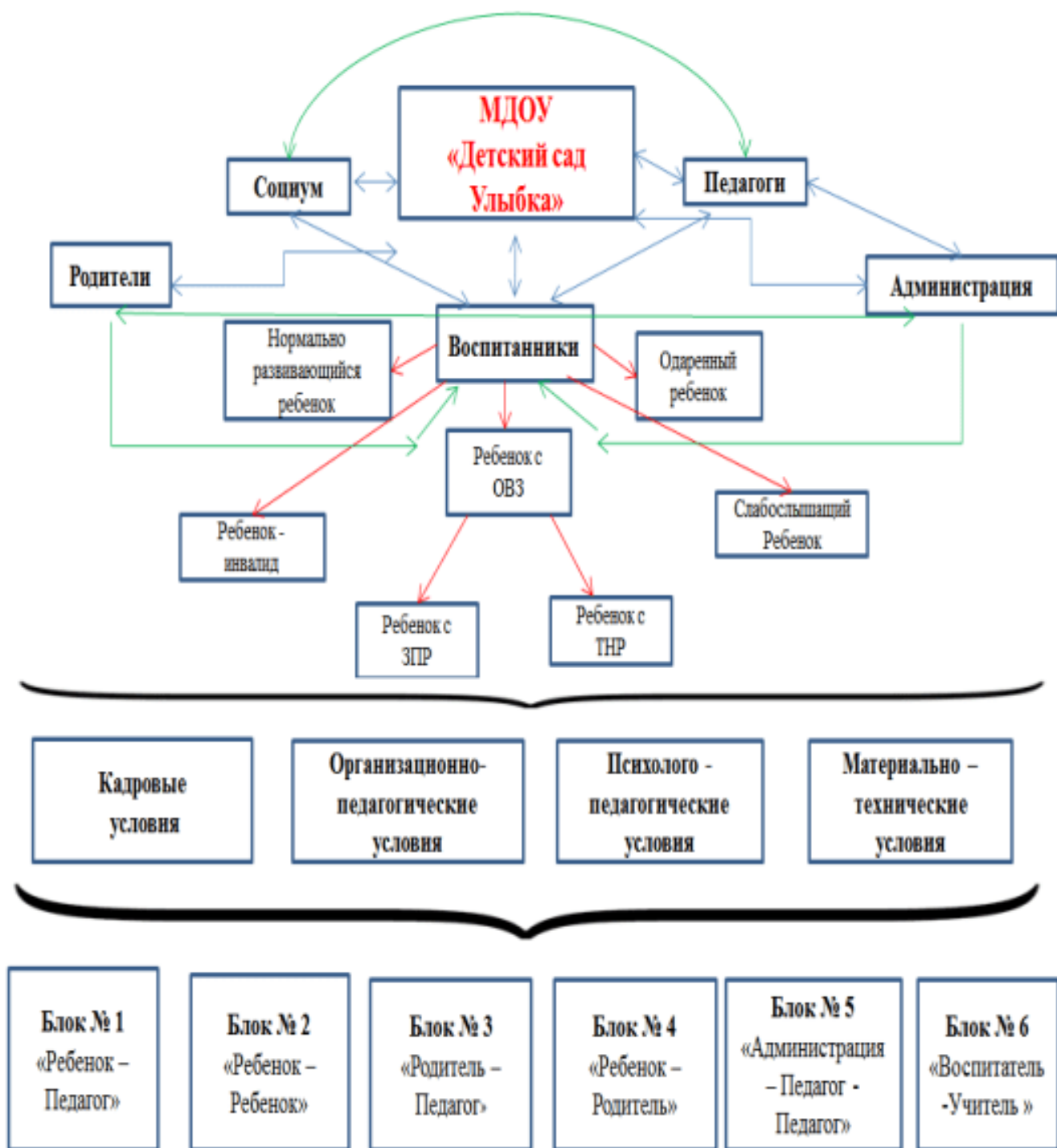
- обеспечение коррекции нарушений развития различных категорий детей с ОВЗ;
- оказание детям с ОВЗ квалифицированной помощи в освоении Программы;
- освоение детьми Программ, с учетом их возрастных, индивидуальных особенностей, особых образовательных потребностей;
- интеграцию и социальную адаптацию детей – инвалидов, детей с ОВЗ.



ПРИ РЕАЛИЗАЦИИ МОДЕЛИ ИНКЛЮЗИВНОГО ОБРАЗОВАНИЯ ИСПОЛЬЗУЮТСЯ ПРИНЦИПЫ:

1. Принцип индивидуального подхода (Выбор форм, методов и средств обучения и воспитания с учетом индивидуальных образовательных потребностей каждого ребенка).
2. Принцип поддержки самостоятельной активности (Реализация этого принципа решает задачу формирования социально активной личности).
3. Принцип активного включения в образовательный процесс всех его участников (Создание условий для понимания и принятия друг друга с целью достижения плодотворного взаимодействия на гуманистической основе).
4. Принцип междисциплинарного подхода (Диагностическое обследование детей и составления образовательного маршрута на конкретного ребенка, плана мероприятий на группу).
5. Принцип вариативности в организации процессов обучения и воспитания (Наличие вариативной развивающей среды).
6. Принцип партнерского взаимоотношения с семьей (Установление доверительных партнерских отношений).
7. Принцип динамического развития образовательной модели детского сада (Изменения в модели детского сада, включение новых структурных подразделений, специалистов, развивающих методов и средств).

Модель инклюзивного образования



БЛОК № 1: «РЕБЕНОК - ПЕДАГОГ»

ЗАДАЧИ:

Отношение к ребенку как равноправному субъекту, социально-эмоциональное развитие ребенка, создание обстановки психологического комфорта, защита прав ребенка.

СРЕДСТВА РЕАЛИЗАЦИИ ЗАДАЧ:

Создание условий для свободного общения воспитателей с детьми

Использование творческого потенциала воспитателя

Выбор программы

Выбор педагогической технологии

Работа кружков по интересам

Включение воспитателя в совместную деятельность с детьми как равноправного партнера.

Включение воспитателя в совместную деятельность с детьми как равноправного партнера

Сюжетно - ролевая игра

Театрализованная игра

Трудовая деятельность, самообслуживание, труд в природе

Продуктивная деятельность

Организация развивающей предметно – пространственной среды и жизненного пространства

ППС: содержательно-насыщенная, трансформируемая, полифункциональная, вариативная, доступная и безопасная.

Домашняя обстановка

Зоны релаксации

Использование СТС и ИКТ

Инклюзивное образование реализуется в формах:

Индивидуальные занятия со специалистами

Активная деятельность в спец организованной среде

Режимные моменты

Фронтальные занятия

Детско-родительские группы

Праздники, конкурсы, экскурсии и т.д.

Дополнительное образование (кружки по интересам)

Совместная деятельность и игра в микрогруппах с другими детьми

Гарантия личного времени ребенка

Учет индивидуальных особенностей детей, поло- возрастных особенностей

Изучение педагогами прав и обязанностей родителей и детей и их соблюдение.



Гуманизация целей и принципов педагогической работы с детьми является основополагающим направлением содержания работы нашего дошкольного учреждения, которое ориентировано на каждого ребенка, создание ему эмоционально-комфортного состояния и благоприятных условий для индивидуальности, позитивных личностных качеств.



БЛОК № 2 «РЕБЕНОК - РЕБЕНОК»

ЗАДАЧИ:

Установление коммуникативных отношений, социальных контактов, интеграция и социальная адаптация детей с проблемами в развитии.

СРЕДСТВА РЕАЛИЗАЦИИ ЗАДАЧ

Использование гибкого режима

Раскрытие творческого потенциала ребенка через самостоятельную деятельность

Интеграция детей по возрасту

«большие и маленькие»

школьники и дошкольники

Игра

Трудовая
деятельность

Праздники

Физкультурные
занятия

Праздники,
развлечения

Игры

Труд

Экскурсии

Изодетельность

Экскурсии

Праздники

Интеграция детей с проблемами в развитии

Полная -
ребенок посещает
общеразвивающую группу

Частичная -
часть детей находится в
общеразвивающей группе
определенное время

Временная -
объединение групп
общеразвивающей и
компенсирующей
направленности на
определенное время

Интеграция и социальная адаптация детей из детского дома

Через семью

Через визиты в
детский дом

Через совместную
деятельность

Через кружки

Исходя из особенностей нашего детского сада, гуманизация педагогического процесса включает в себя не только разработку личностно-ориентированной модели отношений, но и **интеграцию детей с проблемами в развитии**, их **социальную адаптацию** на основе специальных педагогических подходов. Эти подходы включают в себя **разные виды интеграции:**

ПОЛНАЯ - ребенок с ОВЗ находится в группе общеразвивающей направленности, а коррекцию ведет специалист;



ЧАСТИЧНАЯ –

часто детей из коррекционной группы на какое-то время соединяют с детьми общеразвивающей группы;



ВРЕМЕННАЯ –

все дети коррекционной группы на короткое время объединяются с детьми общеразвивающей группы.



БЛОК № 3 «РОДИТЕЛЬ - ПЕДАГОГ»

ЗАДАЧИ:

Построение единой системы взаимодействия с ребенком, установлению неформальных контактов и сближение педагогических позиций, защита прав ребенка.

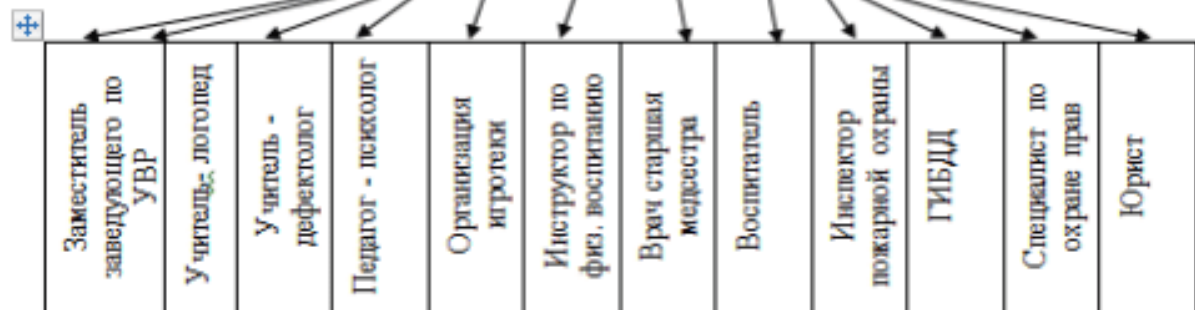
СРЕДСТВА РЕАЛИЗАЦИИ ЗАДАЧ

Собеседование заведующей с родителями вновь поступающих детей по мере необходимости

Пропаганда необходимости посещения компенсирующих групп

Проведение консультаций и бесед специалистами

Работа игротки, библиотеки детской и методической литературы



Проведение дней открытых дверей для родителей, родительских собраний, посещений детей на дому.

Работа представителя родительской общественности в Совете Учреждения

Работа общественного инспектора по охране детства.

Учет и контроль

Работа с неблагополучными семьями

Посещение детей на дому

Организация помощи

Использование средств массовой информации в пропаганде педагогических знаний и знаний о правах и обязанностях детей и родителей.

Газета

Радио

Местное телевидение

Родительские уголки

Интернет сайт ДОУ

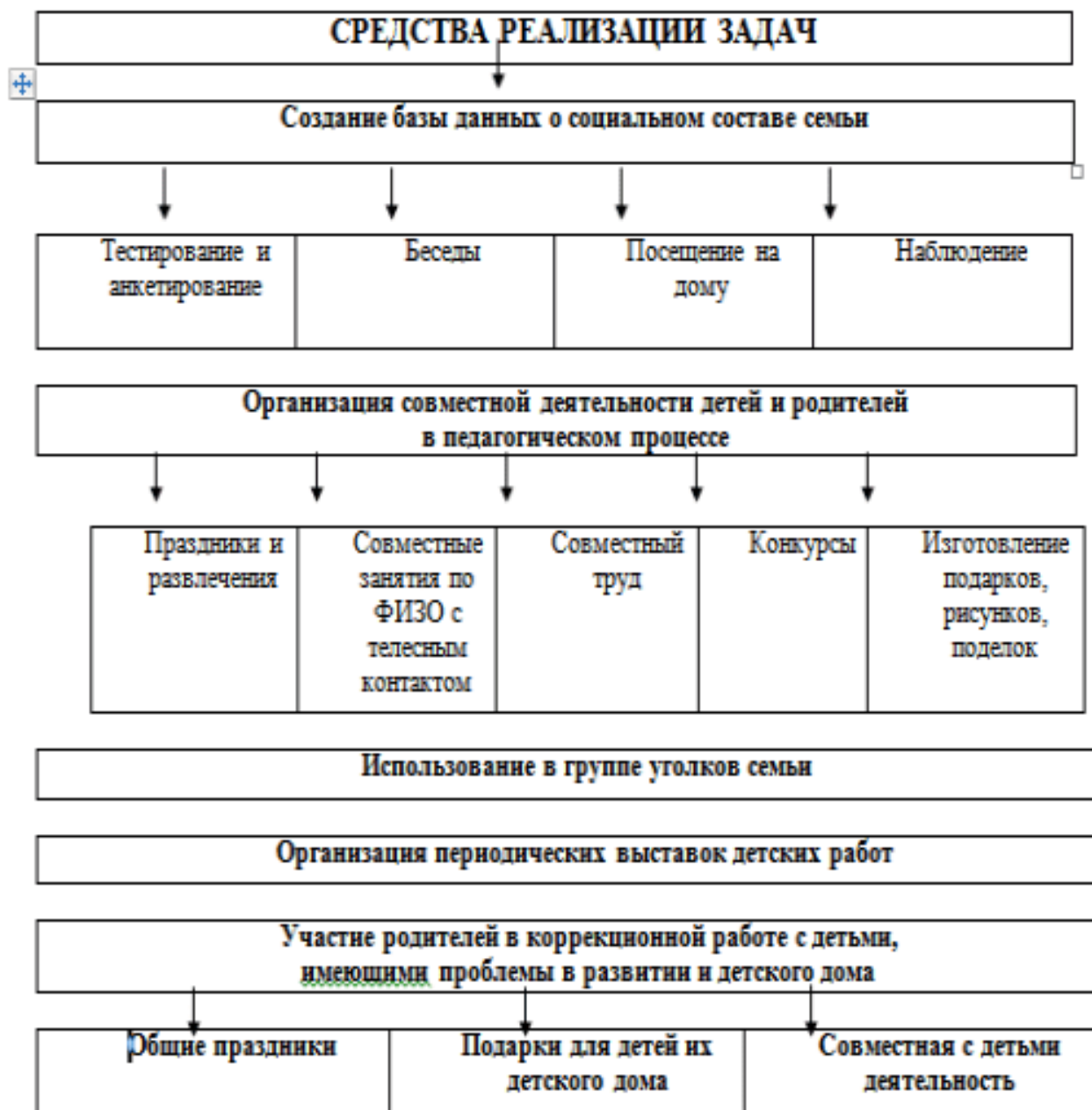
Для обеспечения **социализации детей с ОВЗ** необходима тесная взаимосвязь педагогов с семьей. Благоприятная атмосфера сотрудничества способствует сглаживанию и корректной работе проблем ребенка. Широкое распространение получили такие формы интеграции, как заседания семейного клуба «Домовенок», совместные семинары, мастер-классы, собрания.



БЛОК № 4 «РЕБЕНОК - РОДИТЕЛЬ»

ЗАДАЧИ:

сохранение семьи, воспитание любви в семье, установление доверительных отношений, ориентированных на личностное своеобразие своего ребенка; толерантность родителей в отношении к детям с ОВЗ и детского дома.



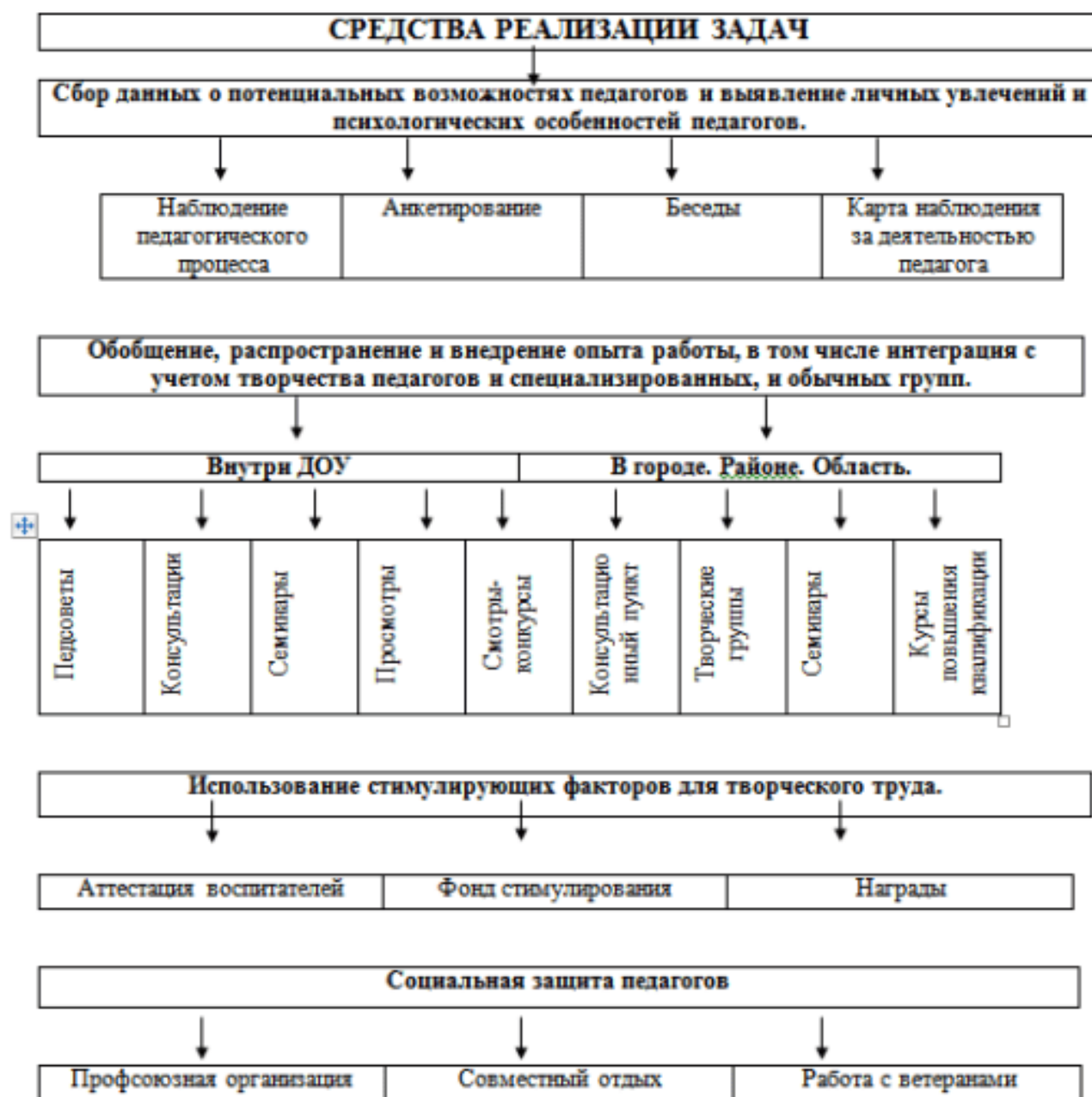
Интеграции детей и родителей помогает их совместная деятельность. Эта работа помогает увидеть своего малыша с неожиданной стороны и понять, и принять не всегда понятные для родителей его проявления.



БЛОК № 5 «АДМИНИСТРАЦИЯ - ПЕДАГОГ - ПЕДАГОГ»

ЗАДАЧИ:

Раскрытие творческого потенциала каждого педагога для решения общих задач, формирование коммуникативных отношений, социальная защита педагогов.



Интересен опыт интеграции между педагогами групп компенсирующей и общеразвивающей направленности. Наблюдая друг друга, они перенимают лучшие методические приемы, технологии, опыт.



БЛОК № 6 «ВОСПИТАТЕЛЬ - УЧИТЕЛЬ»

ЗАДАЧИ:

Выявление общего и различного в системе взаимоотношений воспитателя и учителя с ребенком.

СРЕДСТВА РЕАЛИЗАЦИИ ЗАДАЧ

Взаимопосещение занятий, уроков учителями и воспитателями.

Проведение малых педагогических советов

Проведение круглых столов

Анализ успеваемости выпускников детского сада с 1-го по 3-й классы

Преемственная связь с областными образовательными и медицинскими учреждениями

